

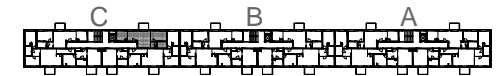
INWESTYCJA:

VILLA MERKURY

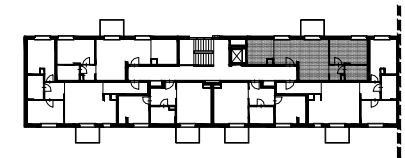
ZESPÓŁ BUDYNKÓW MIESZKALNYCH
WIELORODZINNYCH ZE WSPÓLNYM
GARAŻEM PODZIEMNYM

Warszawa - Bemowo - ul. Narwik 18
działka nr ew. 32/6, z obrębu 6-13-14

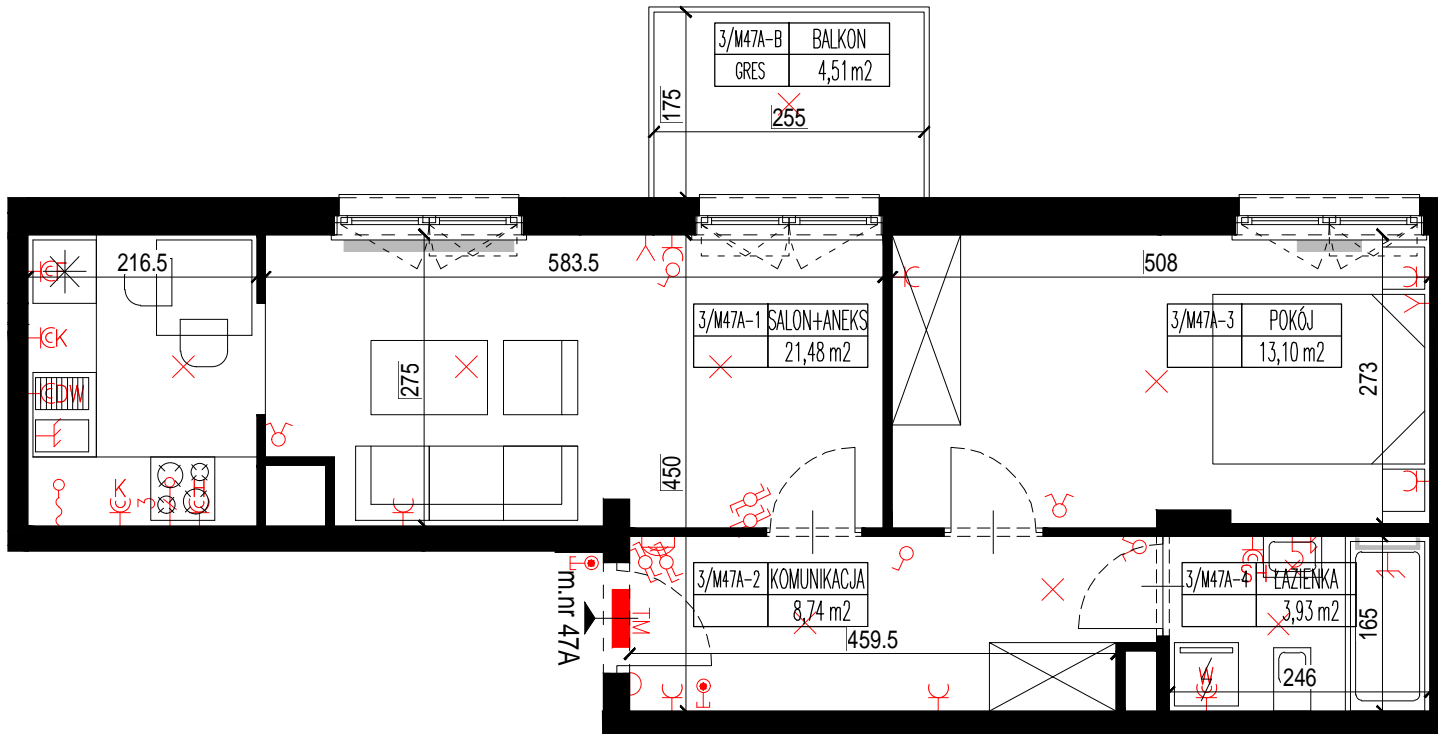
SYTUACJA:



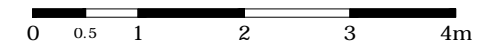
SCHEMAT 2. PIĘTRA



BUDYNEK C - 2 PIĘTRO



	NR MIESZKANIA:	47A	
	IŁOŚĆ POKOI:	2	
BUDYNEK:	C	PIĘTRO:	2
POWIERZCHNIA MIESZKANIA:	47,25 m²		
POWIERZCHNIA BALKONU:	4,51 m²		



LEGENDA

- | | | | |
|--|---|--|---|
| <ul style="list-style-type: none"> -TABLICA MIESZKANIOWA Z DZWONKIEM -FUSZKA TELEINFORMACYJNA Z GNIAZDEM ZASILAJĄCYM -WYPUST OŚWIETLENOWY SUFITOWY Z ZAPASEM PRZEWODU 15cm -WYPUST OŚWIETLENOWY ŚCIENNY Z ZAPASEM PRZEWODU 20cm -ŁĄCZNIK OŚWIETLENOWY POJEDYŃCZY 10A/230V IP20 WTYNKOWY -ŁĄCZNIK OŚWIETLENOWY POJEDYŃCZY 10A/230V IP44 WTYNKOWY -ŁĄCZNIK OŚWIETLENOWY ŚWIECZNIKOWY 10A/230V IP20 WTYNKOWY -PRZELĄCZNIK SCHODOWY 10A/230V IP20 WTYNKOWY | <ul style="list-style-type: none"> -PRZELĄCZNIK SCHODOWY PODWÓJNY 10A/230V IP20 WTYNKOWY -PRZELĄCZNIK KRZYŻOWY 10A/230V IP20 WTYNKOWY -ŁĄCZNIK ZWIERNY 10A/230V IP44 WTYNKOWY -GNIAZDO PODWÓJNE 16A/230V IP20 WTYNKOWE -GNIAZDO 16A/230V IP44 WTYNKOWE OGÓLNEGO UŻYTKU -GNIAZDO 16A/230V IP44 WTYNKOWE OGÓLNEGO UŻYTKU W KUCHNI -GNIAZDO PODWÓJNE 16A/230V IP44 WTYNKOWE DLA PODŁĄCZENIA ŁÓDÓWKI ZAMRAZARKI | <ul style="list-style-type: none"> -GNIAZDO PODWÓJNE 16A/230V IP44 WTYNKOWE DLA PODŁĄCZENIA ZIMNYWARGI I BŁYŃKA NA ODPADY -GNIAZDO 16A/230V IP44 WTYNKOWE DLA PODŁĄCZENIA OKAPU KUCHENNEGO -GNIAZDO 16A/230V IP44 W ŁAZIENCE -GNIAZDO PODWÓJNE 16A/230V IP44 WTYNKOWE DLA PODŁĄCZENIA PRAŁKI -WYPUST 1-FAZ. Z ZAPASEM PRZEWODU UMOŻLIWIĄCYM PODŁĄCZENIE URZĄDZENIA -WYPUST 3-FAZ. Z ZAPASEM PRZEWODU UMOŻLIWIĄCYM PODŁĄCZENIE URZĄDZENIA | <ul style="list-style-type: none"> -GNIAZDO TV/TY SAT/RADIO -DZWONEK -MIEJSCOWE POŁĄCZENIE WYRÓWNAWICZE -WIDEOUNIFON -PANEL WYWOŁAWCZY INSTALACJI WIDEODOKUMOFONOWEJ -GRZEŁNIK C.O. -GRZEŁNIK C.O. DRABINKOWY |
|--|---|--|---|

UWAGA: NINIEJSZA KARTA NIE STANOWI ZAŁĄCZNIKA DO UMOWY ANI OFERTY W ROZUMIENIU K.C.
WYMIARY, URZĄDZENIA ORAZ INSTALACJE PODANO NA PODSTAWIE PROJEKTU BUDOWLANEGO. MOGĄ NASTĄPIĆ NIEZNAJNE ZMIANY W PROJEKCIE WYKONAWCZYM.
PODANE WYMIARY I POWIERZCHNIE MIERZONO ZGODNIE Z NORMĄ PN-ISO 9836:1997. PRZYJĘTO GRUBOŚĆ TYNKU 1 CM.
OPRACOWANIE CHRONIONE USTAWĄ O PRAWIE AUTORSKIM I PRAWACH POKREWNYCH (DZ.U. NR 24/94 POZ.84 Z DNIA 4 LUTEGO 1994R.)

INWESTOR: **MERKURY - CITY VILLA SP. Z O.O. SP. K.**
00-367 Warszawa, ul. Kopernika 5 lok.10

PROJEKT: **fO SP. Z O.O.**
02-534 Warszawa, ul. Akacjowa 10 lok.11