

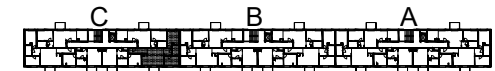
INWESTYCJA:

VILLA MERKURY

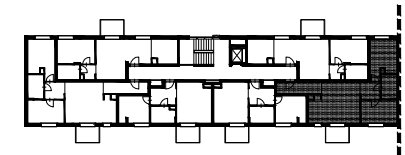
ZESPÓŁ BUDYNKÓW MIESZKALNYCH
WIELORODZINNYCH ZE WSPÓLNYM
GARAŻEM PODZIEMNYM

Warszawa - Bemowo - ul. Narwik 18
działka nr ew. 32/6, z obrębu 6-13-14

SYTUACJA:

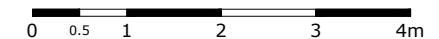


SCHEMAT 2. PIĘTRA



BUDYNEK C - 2 PIĘTRO

	NR MIESZKANIA:	47B
	IŁOŚĆ POKOI:	3
BUDYNEK:	C	PIĘTRO:
		2
POWIERZCHNIA MIESZKANIA:	59,93 m²	
POWIERZCHNIA BALKONU:	4,52 m²	



- LEGENDA:
- TABLICA MIESZKANIOWA Z DZWONKIEM
 - PUSZKA TELEINFORMATYCZNA Z GNIAZDEM ZASILAJĄCYM
 - WYPUST OŚWIETLENIOWY SUFITOWY Z ZAPASEM PRZEWODU 15cm
 - WYPUST OŚWIETLENIOWY ŚCIENNY Z ZAPASEM PRZEWODU 20cm
 - ŁĄCZNIK OŚWIETLENIOWY POJEDYŃCZY 10A/230V/IP20 WTYNKOWY
 - ŁĄCZNIK OŚWIETLENIOWY POJEDYŃCZY 10A/230V/IP44 WTYNKOWY
 - ŁĄCZNIK OŚWIETLENIOWY ŚWIECZNIKOWY 10A/230V/IP20 WTYNKOWY
 - PRZELĄCZNIK SCHODOWY 10A/230V/IP20 WTYNKOWY

- PRZELĄCZNIK SCHODOWY PODWÓJNY 10A/230V/IP20 WTYNKOWY
- PRZELĄCZNIK KRZYŻOWY 10A/230V/IP20 WTYNKOWY
- ŁĄCZNIK ZMIERNY 10A/230V/IP44 WTYNKOWY
- GNIAZDO PODWÓJNE 16A/230V/IP20 WTYNKOWE
- GNIAZDO 16A/230V/IP44 WTYNKOWE OGÓLNEGO UŻYTKU
- GNIAZDO 16A/230V/IP44 WTYNKOWE OGÓLNEGO UŻYTKU W KUCHNI
- GNIAZDO PODWÓJNE 16A/230V/IP44 WTYNKOWE DLA PODŁĄCZENIA ŁODÓWKI ZAMRAZARKI

- GNIAZDO PODWÓJNE 16A/230V/IP44 WTYNKOWE DLA PODŁĄCZENIA ZMYWARKI/MLYNKA NA ODPADY
- GNIAZDO 16A/230V/IP44 WTYNKOWE DLA PODŁĄCZENIA OKAPU KUCHENNEGO
- GNIAZDO 16A/230V/IP44 W TYNIE
- GNIAZDO PODWÓJNE 16A/230V/IP44 WTYNKOWE DLA PODŁĄCZENIA PRAŁKI
- WYPUST 1-FAZ. Z ZAPASEM PRZEWODU UMOŻLIWIAJĄCYM PODŁĄCZENIE URZĄDZENIA
- WYPUST 3-FAZ. Z ZAPASEM PRZEWODU UMOŻLIWIAJĄCYM PODŁĄCZENIE URZĄDZENIA

- GNIAZDO TV/TV SAT/RADIO
- DZWONEK
- MIEJSCOWE POŁĄCZENIE WYRÓWNAWICZE
- WIDEOUNIFON
- PANEL WYWOŁAWCZY INSTALACJI WIDEODOOFONOWEJ
- GRZEJNIK C.O.
- GRZEJNIK C.O. DRABINKOWY

UWAGA: -NINIEJSZA KARTA NIE STANOWI ZAŁĄCZNIKA DO UMOWY ANI OFERTY W ROZUMIENIU K.C.
-WYMIARY, URZĄDZENIA ORAZ INSTALACJE PODANO NA PODSTAWIE PROJEKTU BUDOWLANEGO. MOGĄ NASTĄPIĆ NIEZNAJACZNE ZMIANY W PROJEKCIE WYKONAWCZYM.
-PODANE WYMIARY I POWIERZCHNIE MIERZONO ZGODNIE Z NORMĄ PN-ISO 9836:1997. PRZYJĘTO GRUBOŚĆ TYNKU 1 CM.
-OPRACOWANIE CHRONIONE USTAWĄ O PRAWIE AUTORSKIM I PRAWACH POKREWNYCH (DZ.U. NR 2494 POZ.84 Z DNIA 4 LUTEGO 1994R.)

INWESTOR:

MERKURY - CITY VILLA
SP. Z O.O. SP. K.
00-367 Warszawa, ul. Kopernika 5 lok.10

PROJEKT:

fO SP. Z O.O.
02-534 Warszawa, ul. Akacjowa 10 lok.11