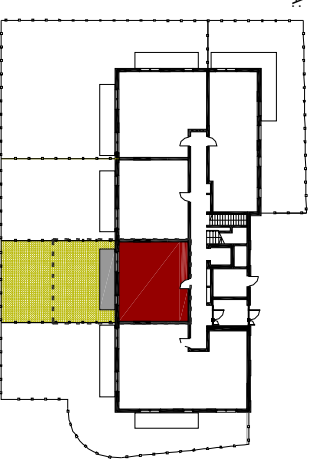


INWESTYCJA:

**BUDYNEK MIESZKALNY WIELORODZINNY
Z GARŻEM PODZIEMNYM
PRZY UL. PONARSKIEJ**
Warszawa - Targówek
działka nr ew. 21/4, 21/5, obręb. 4-11-05



SYTUACJA:



NR MIESZKANIA:

02

PIĘTRO

PARTER

ILOŚĆ POKOI

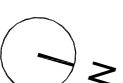
2

POWIERZCHNIA
MIESZKANIA:

47,67 m²

POWIERZCHNIA
OGRODKA:

85,91 m²

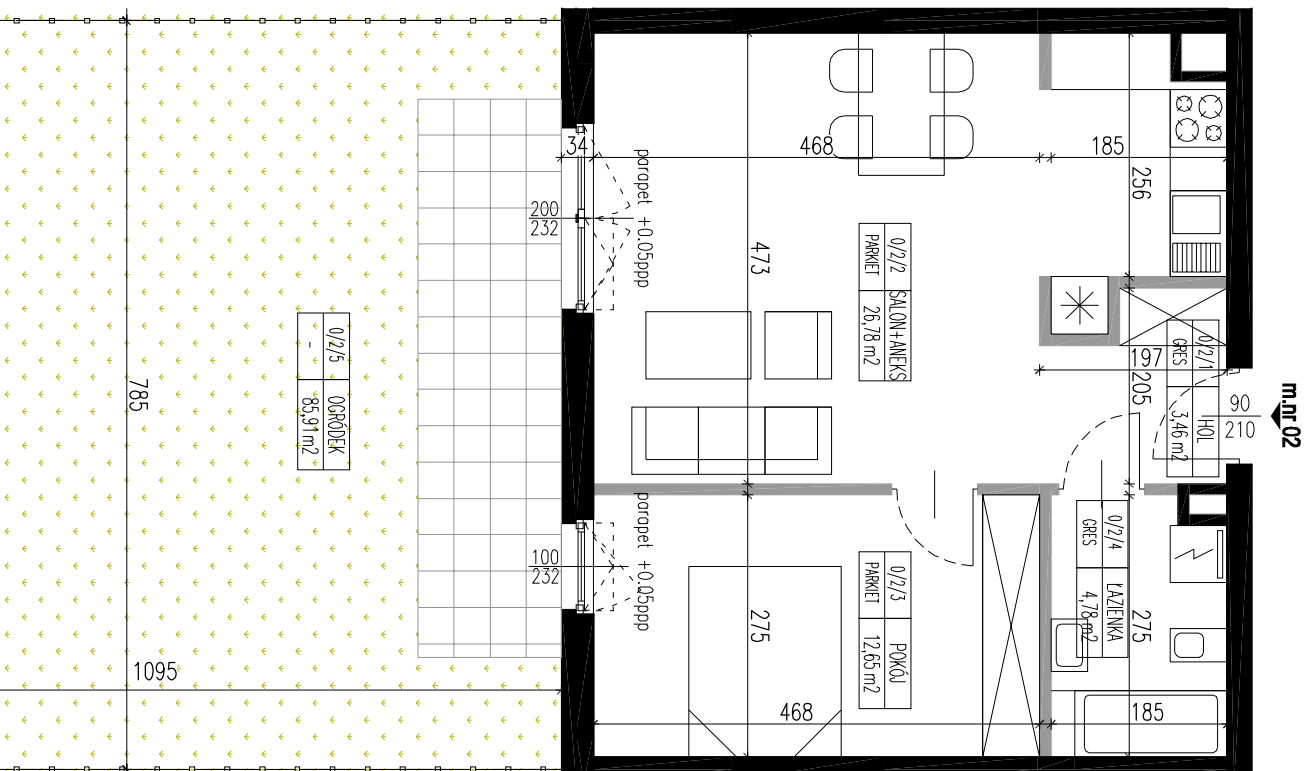


INWESTOR:

Neptun - City Villa Sp. z o.o. - Sp.k.
ul. Kopernika 5 lok. 10, 00-367 Warszawa

PROJEKT:

FO SP. Z O.O.
02-534 Warszawa, ul. Akacjiowa 10 lok. 11



m.pl. 02

0/2/2 SALON+KUCHNIA
PARKIET 26,78 m²

0/2/3 POKÓJ
PARKIET 12,65 m²

0/2/5 OGRODEK
- 85,91 m²

LEGENDA:

SOJANKI DZIALOWE (PRZYKŁADOWA ARAWACJA)

SOJANY TRWAŁE, NIEMALUJĄCE SIĘ DO DEMONTAŻU

UWAGA:

- NINIJSZA KARTA NIE STANOWI ZAŁĄCZNIKA DO UMOWY, ANI OPERYTU W ROZUMIENIU K.C.
- WYMAGANY URZĄDZENIA ORAZ INSTALACJE PODANO NA PODSTAWIE PROJEKTU BUDOWLANEGO, MOGĄ NASTĄPIĆ NIEZNAKOCZNE ZMIANY W PROJEKCIE WYKONAWCZYM.
- PODANE WYMIARY I POWIERZCHNIE MIERZONE ZGODNIE Z NORMĄ PN-ISO 9836:1997 - PRZYJĘTO GRUBOŚĆ TYNKU 1,5 CM.
- OPRACOWANIE CHRONIONE USTAWĄ O PRAWIE AUTORSKIM I PRAWACH POKREWNYCH (DZ.U. NR 24/94 POZ.84 Z DNIA 4 LUTEGO 1994R.).