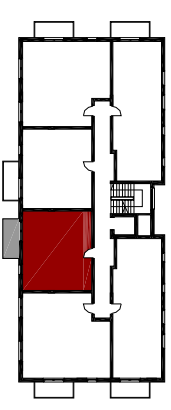


INWESTYCJA:

**BUDYNEK MIESZKALNY WIELORODZINNY
Z GARŻEM PODZIEMNYM
PRZY UL. PONARSKIEJ**
Warszawa - Targówek
działka nr ew. 21/4, 21/5, obręb. 4-11-05



SYTUACJA:



NR MIESZKANIA:	14
PIĘTRO	II PIĘTRO
IŁOŚĆ POKOI	2
POWIERZCHNIA MIESZKANIA:	47,23 m²
POWIERZCHNIA BALKONU:	5,55 m²

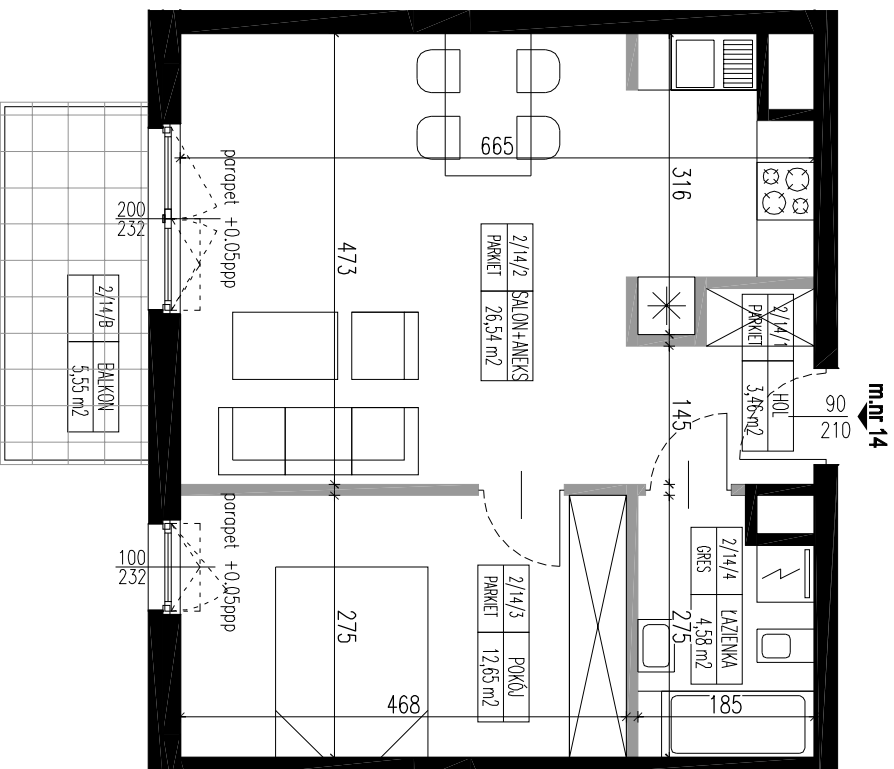


INWESTOR:

Neptun - City Villa Sp. z o.o. - Sp.k.
ul. Kopernika 5 lok. 10, 00-367 Warszawa

PROJEKT:

FO SP. Z O.O.
02-534 Warszawa, ul. Akacjowa 10 lok. 11



UWAGA:

- NINIEJSZA KARTA NIE STANOWI ZAŁĄCZNIKA DO UMOWY, ANI OVERTY W ROZUMIENIU K.C.
- WYMAGANY URZĄDZENIA ORAZ INSTALACJE PODANO NA PODSTAWIE PROJEKTU BUDOWLANEGO, MOGĄ NASTĄPIĆ
NIEZNAJCZNE ZMIANY W PROJEKCE WYKONAWCZYM.
- PODANE WYMIARY I POWIERZCHNIE MIERZONO ZGODNIE Z NORMĄ PN-ISO 9836:1997. PRZYJĘTO GRUBOŚĆ TYNKU 1,5 CM.
- OPRACOWANIE CHRONIONE USTAWĄ O PRAWIE AUTORSKIM I PRAWACH POKREWNYCH (DZ.U. NR 24/94 POZ.84 Z DNIA 4 LUTEGO 1994R.).

LEGENDA:

SOJANKI DZIAŁOWE (PRZYKŁADOWA ARAWAZCJA)

SOJANY TRWAŁE NIEBĄDĄCE SIĘ DO DEMONTAŻU