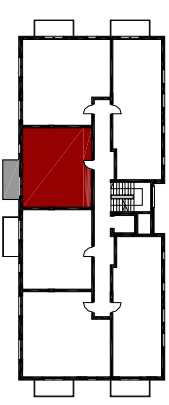


INWESTYCJA:
**BUDYNEK MIESZKALNY WIELORODZINNY
Z GARAŻEM PODZIEMNYM
PRZY UL. PONARSKIEJ**
Warszawa - Targówek
działka nr ew. 21/4, 21/5, obręb. 4-11-05



SYTUACJA:



NR MIESZKANIA:	15
PIĘTRO	II PIĘTRO
ILOŚĆ POKOI	2
POWIERZCHNIA MIESZKANIA:	47,23 m²
POWIERZCHNIA BALKONU:	5,55 m²

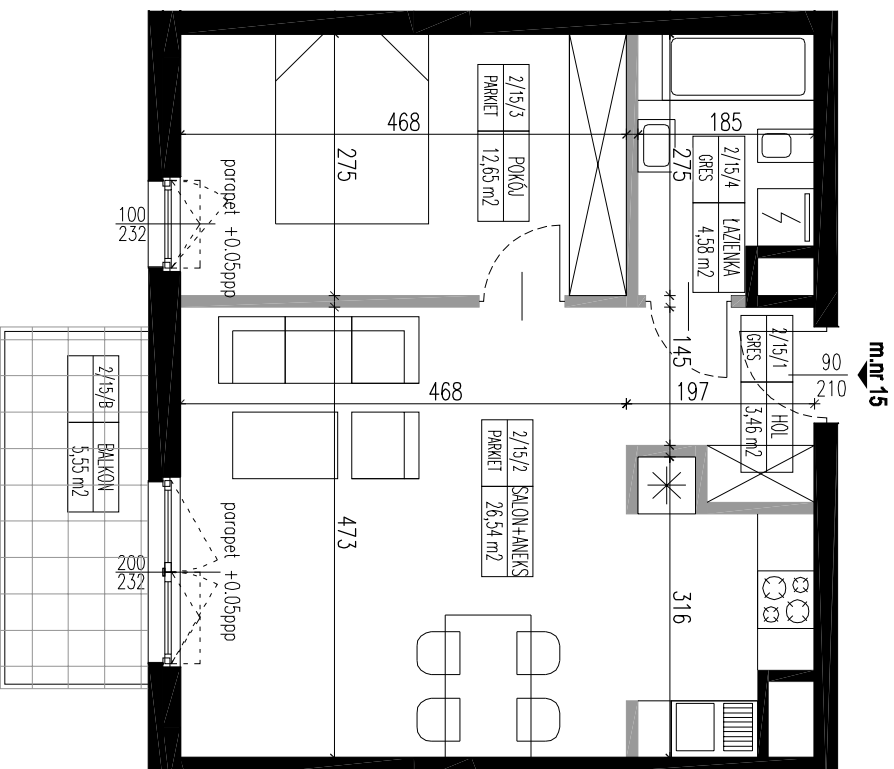


INWESTOR:

Neptun - City Villa Sp. z o.o. - Sp.k.
ul. Kopernika 5 lok. 10, 00-367 Warszawa

PROJEKT:

FO SP. Z O.O.
02-534 Warszawa, ul. Akacjowa 10 lok. 11



UWAGA:

- NINIEJSZA KARTA NIE STANOWI ZAŁĄCZNIKA DO UMOWY, ANI OFERTY W ROZWIENIU K.C.
- WYMIARY, URZĄDZENIA ORAZ INSTALACJE PODANE NA PODSTAWIE PROJEKTU BUDOWLANEGO, MOGĄ NASTĄPIĆ NIEZNAJCZNE ZMIANY W PROJEKCE WYKONAWCZYM.
- PODANE WYMIARY I POWIERZCHNIE MIERZONO ZGODNIE Z NORMĄ PN-ISO 9836:1997. PRZYJĘTO GRUBOŚĆ TYNKU 1,5 CM.
- OPRACOWANIE CHRONIONE USTAWĄ O PRAWIE AUTORSKIM I PRAWACH POKREWNYCH (DZ.U. NR 24/94 POZ.84 Z DNIA 4 LUTEGO 1994R.).

LEGENDA:

- SOJANKI DZIAŁKOWE (PRZYKŁADOWA ARANŻACJA)
- SOJANY TRWAŁE, NIEBADAJĄCE SIĘ DO DEMONTAŻU