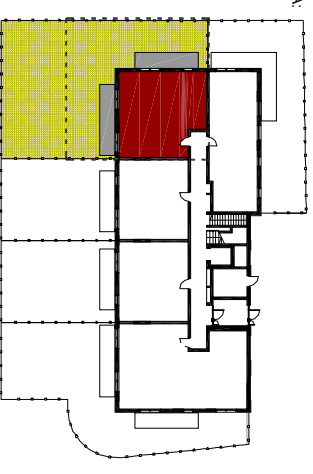


INWESTYCJA:

**BUDYNEK MIESZKALNY WIELORODZINNY  
Z GARŻEM PODZIEMNYM  
PRZY UL. PONARSKIEJ**  
Warszawa - Targówek  
działka nr ew. 21/4, 21/5, obręb. 4-11-05



SYTUACJA:



NR MIESZKANIA:

**04**

PIĘTRO

**PARTER**

ILOŚĆ POKOI

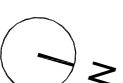
**3**

POWIERZCHNIA  
MIESZKANIA:

**59,98 m<sup>2</sup>**

POWIERZCHNIA  
OGRODKA:

**185,37 m<sup>2</sup>**



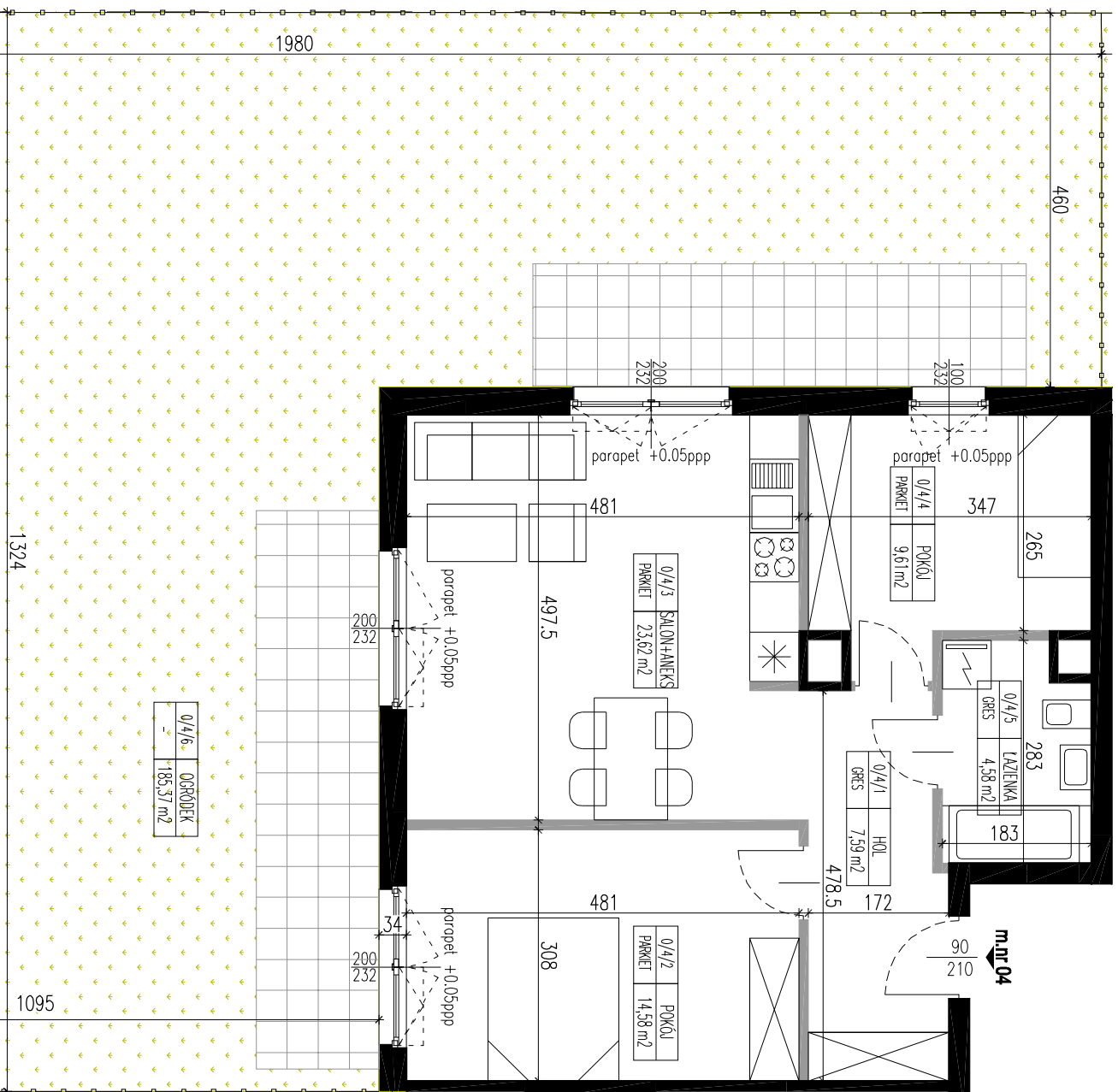
0 0.5 1 2 3 4m

INWESTOR:

**Neptun - City Villa Sp. z o.o. - Sp.k.**  
ul. Kopernika 5 lok. 10, 00-367 Warszawa

PROJEKT:

**FO SP. Z O.O.**  
02-534 Warszawa, ul. Akacjowa 10 lok. 11



LEGENDA:

- SOJANKI DZIAŁOWE (PRZYKŁADOWA ARAWANZIA)
- SOJANY TRWAŁE NIEMAJĄCE SIĘ DO DEMONTAŻU

UWAGA:

- NINIEJSZA KARTA NIE STANOWI ZAŁĄCZNIKA DO UMOWY, ANI OPERYTY W ROZUMIENIU K.C.
- WYMIARY, URZĄDZENIA ORAZ INSTALACJE PODANO NA PODSTAWIE PROJEKTU BUDOWLANEGO, MOGĄ NASTĄPIĆ NIENIĄCZNE ZMIANY W PROJEKCIE WYKONAWCZYM.
- PODANE WYMIARY I POWIERZCHNIE MIERZONO ZGODNIE Z NORMĄ PN-ISO 9836:1997 - PRZYJĘTO GRUBOŚĆ TYNKU 1,5 CM.
- OPRACOWANIE CHRONIONE USTAWĄ O PRAWIE AUTORSKIM I PRAWACH POKREWNYCH (DZ.U. NR 24/94 POZ.84 Z DNIA 4 LUTEGO 1994R.).