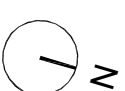
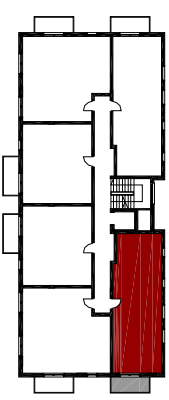


INWESTYCJA:

**BUDYNEK MIESZKALNY WIELORODZINNY
Z GARAZEM PODZIEMNYM
PRZY UL. PONARSKIEJ**
Warszawa - Targówek
działka nr ew. 21/4, 21/5, obręb. 4-11-05



SYTUACJA:



NR MIESZKANIA:

06

PIĘTRO

I PIĘTRO

IŁOŚĆ POKOI

3

POWIERZCHNIA MIESZKANIA: **57,44 m²**

POWIERZCHNIA BALKONU: **5,55 m²**

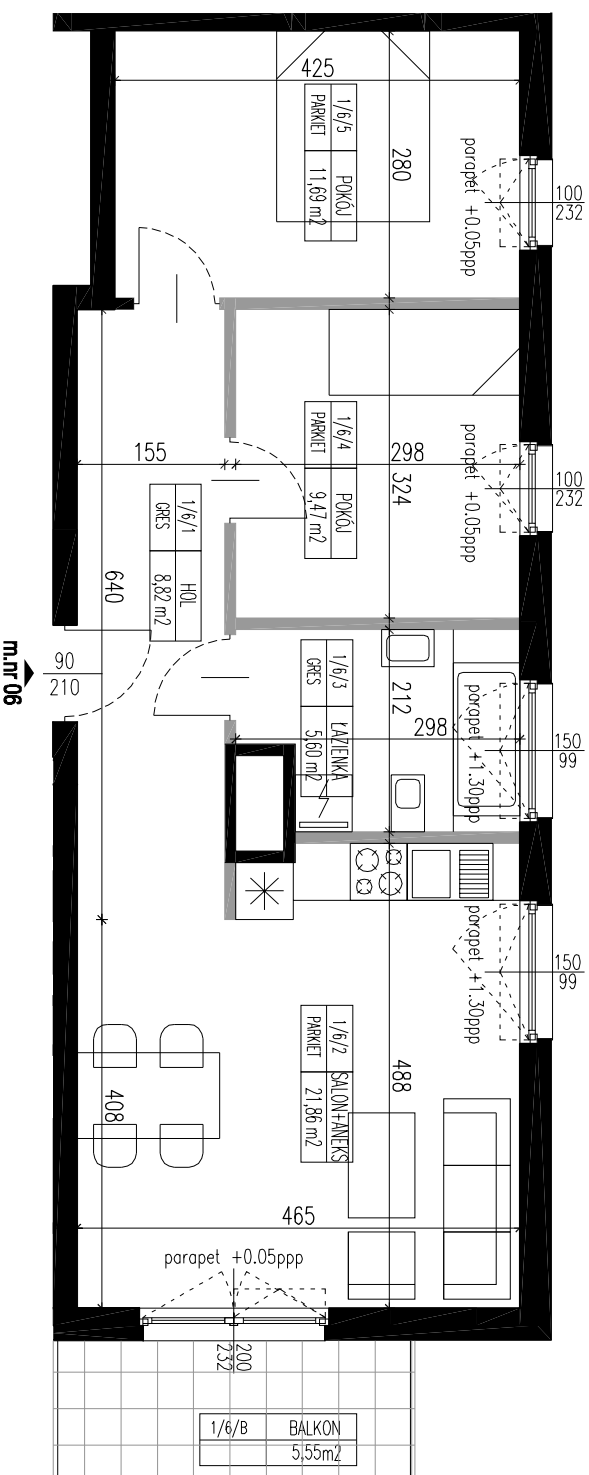


INWESTOR:

Neptun - City Villa Sp. z o.o. - Sp.k.
ul. Kopernika 5 lok. 10, 00-367 Warszawa

PROJEKT:

FO SP. Z O.O.
02-534 Warszawa, ul. Akacjowa 10 lok. 11



UWAGA:

- NINIEJSZA KARTA NIE STANOWI ZAŁĄCZNIKA DO UMOWY, ANI OŚWIĄDZENIA W ROZUMIENIU K.C.
- WYMIARY, URZĄDZENIA ORAZ INSTALACJE PODANO NA PODSTAWIE PROJEKTU BUDOWLANEGO, MOGĄ NASTĄPIĆ NIEZNAJCZNE ZMIANY W PROJEKCIE WYKONAWCZYM.
- PODANE WYMIARY I POWIERZCHNIE MIERZONO ZGODNIE Z NORMĄ PN-ISO 9836:1997. PRZYJĘTO GRUBOŚĆ TYNKU 1,5 CM.
- PRACOWANIE CHRONIONE USTAWĄ O PRAWIE AUTORSKIM I PRAWACH POKREWNYCH (DZ.U. NR 2494 POZ.84 Z DNIA 4 LUTEGO 1994R).

LEGENDA:

- SOJANKI DZIAŁOWE (PRZYKŁADOWA ARAWANZIA)
- SOJANY TRWAŁE NIEMĄDŁĄCE SIĘ DO DEMONTAŻU