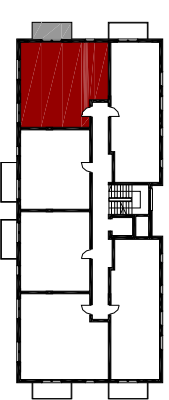


INWESTYCJA:  
**BUDYNEK MIESZKALNY WIELORODZINNY  
Z GARAŻEM PODZIEMNYM  
PRZY UL. PONARSKIEJ**  
Warszawa - Targówek  
działka nr ew. 21/4, 21/5, obręb. 4-11-05



SYTUACJA:



NR MIESZKANIA: <b>16</b>	
PIĘTRO	<b>II PIĘTRO</b>
IŁOŚĆ POKOI	<b>3</b>
POWIERZCHNIA MIESZKANIA:	<b>59,82 m<sup>2</sup></b>
POWIERZCHNIA BALKONU:	<b>5,55 m<sup>2</sup></b>

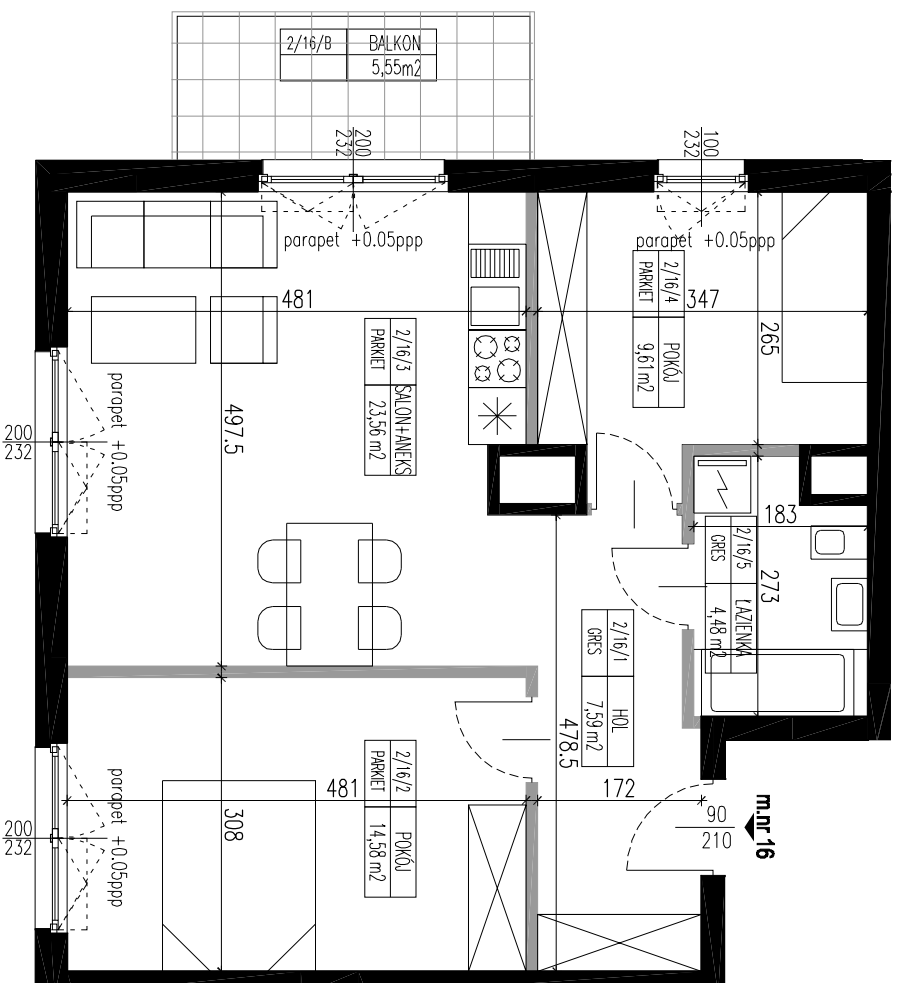


INWESTOR:

**Neptun - City Villa Sp. z o.o. - Sp.k.**  
ul. Kopernika 5 lok. 10, 00-367 Warszawa

PROJEKT:

**FO SP. Z O.O.**  
02-534 Warszawa, ul. Akacjowa 10 lok. 11



LEGENDA:  
SOJANKI DZIAŁKOWE (PRZYKŁADOWA ARAWAZCJA)  
SOJANY TRWAŁE NIEZMIENIAJĄCE SIĘ DO DEMONTAŻU

UWAGA:  
- NINIEJSZA KARTA NIE STANOWI ZAŁĄCZNIKA DO UMOWY, ANI OVERTY W ROZUMIENIU K.C.  
- WYMIARY, URZĄDZENIA ORAZ INSTALACJE PODANE NA PODSTAWIE PROJEKTU BUDOWLANEGO, MOGĄ NASTĄPIĆ  
NIEZNAKOWE ZMIANY W PROJEKCE WYKONAWCZYM.  
- PODANE WYMIARY I POWIERZCHNIE MIERZONO ZGODNIE Z NORMĄ PN-ISO 9836:1997 - PRZYJĘTO GRUBOŚĆ TYNKU 1,5 CM.  
- OPRACOWANIE CHRONIONE USTAWĄ O PRAWIE AUTORSKIM I PRAWACH POKREWNYCH (DZ.U. NR 24/94 POZ.84 Z DNIA 4 LUTEGO 1994R.).