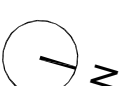
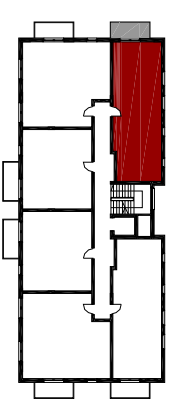


INWESTYCJA:

**BUDYNEK MIESZKALNY WIELORODZINNY
Z GARAZEM PODZIEMNYM
PRZY UL. PONARSKIEJ**
Warszawa - Targówek
działka nr ew. 21/4, 21/5, obręb. 4-11-05



SYTUACJA:



NR MIESZKANIA: **23**

PIĘTRO: **III PIĘTRO**

ILOŚĆ POKOI: **3**

POWIERZCHNIA MIESZKANIA: **56,99 m²**

POWIERZCHNIA BALKONU: **5,55 m²**

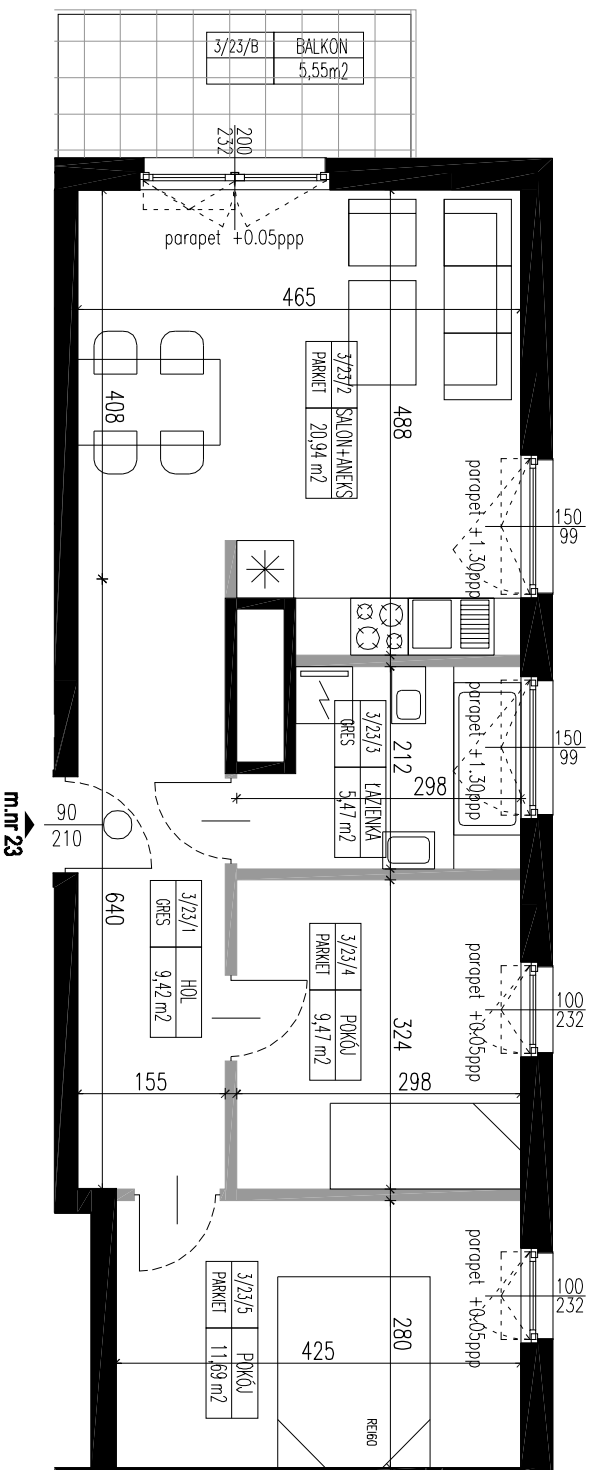


INWESTOR:

Neptun - City Villa Sp. z o.o. - Sp.k.
ul. Kopernika 5 lok. 10, 00-367 Warszawa

PROJEKT:

FO SP. Z O.O.
02-534 Warszawa, ul. Akacjowa 10 lok. 11



LEGENDA:

- SOJANKI DZALOWE (PRZYKŁADOWA ARANŻACJA)
- SOJANY TRWAŁE, NIEMALUJĄCE SIĘ DO DEMONTAŻU

UWAGA:

- NINIEJSZA KARTA NIE STANOWI ZAŁĄCZNIKA DO UMOWY, ANI OVERTY W ROZUMIENIU K.C.
- WYMIARY, URZĄDZENIA ORAZ INSTALACJE PODANE NA PODSTAWIE PROJEKTU BUDOWLANEGO, MOGĄ NASTĄPIĆ NIEMALUJĄCE ZMIANY W PROJEKCIE WYKONAWCZYM.
- PODANE WYMIARY I POWIERZCHNIE MIERZONO ZGODNIE Z NORMĄ PN-ISO 9836:1997. PRZYJĘTO GRUBOŚĆ TYNKU 1,5 CM.
- OPRACOWANIE CHRONIONE USTAWĄ O PRAWIE AUTORSKIM I PRAWACH POKREWNYCH (DZ.U. NR 2494 POZ.84 Z DNIA 4 LUTEGO 1994R.).