

LEGENDA:

- ŚCIANKI DZIAŁOWE (PRZYKŁADOWA ARANŻACJA)
- ŚCIANY TRWAŁE, NIENADAJĄCE SIĘ DO DEMONTAŻU

UWAGA:

- NINIJSZA KARTA NIE STANOWI ZAŁĄCZNIKA DO UMOWY ANI OFERTY W ROZUMIENIU K.C.
- WYMIARY, URZĄDZENIA ORAZ INSTALACJE PODANO NA PODSTAWIE PROJEKTU BUDOWLANEGO. MOGĄ NASTĄPIĆ NIEZNACZNE ZMIANY W PROJEKCIE WYKONAWCZYM.
- PODANE WYMIARY I POWIERZCHNIE MIERZONO ZGODNIE Z NORMĄ PN-ISO 9836:1997. PRZYJĘTO GRUBOŚĆ TYNKU 1,5 CM.
- OPRACOWANIE CHRONIONE USTAWĄ O PRAWIE AUTORSKIM I PRAWACH POKREWNYCH (DZ.U. NR 24/94 POZ.84 Z DNIA 4 LUTEGO1994R.)

INWESTYCJA:

VILLA NEPTUN II

BUDYNEK MIESZKALNY WIELORODZINNY

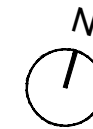
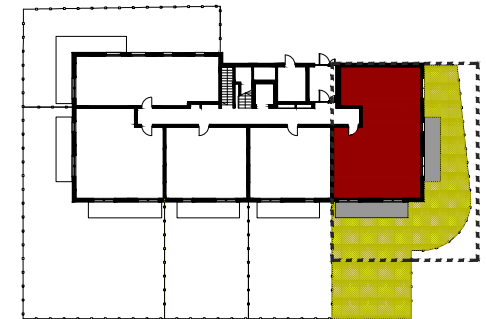
Z GARAŻEM PODZIEMNYM

PRZY UL. PONARSKIEJ

Warszawa - Targówek

działka nr ew. 21/4, 21/5, obręb: 4-11-05

SYTUACJA:



NR MIESZKANIA:

01

PIĘTRO

PARTER

ILOŚĆ POKOI

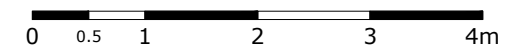
4

POWIERZCHNIA
MIESZKANIA:

86,30 m²

POWIERZCHNIA
OGRÓDKA:

148,41 m²



INWESTOR:

Neptun - City Villa Sp. z o.o. - Sp.k.

ul. Kopernika 5 lok.10, 00-367 Warszawa

BIURO SPRZEDAŻY:

BIURO SPRZEDAŻY - VILLA NEPTUN II

tel. 781 705 705 mail: sprzedaz@cityvilla.pl

www.cityvilla.pl

PROJEKT:

fo SP. Z O.O.

02-534 Warszawa, ul. Akacjowa 10 lok.11