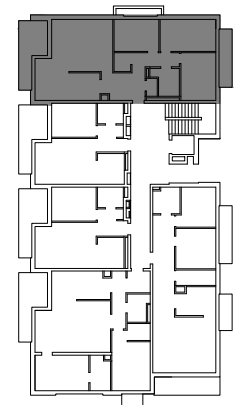
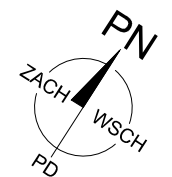
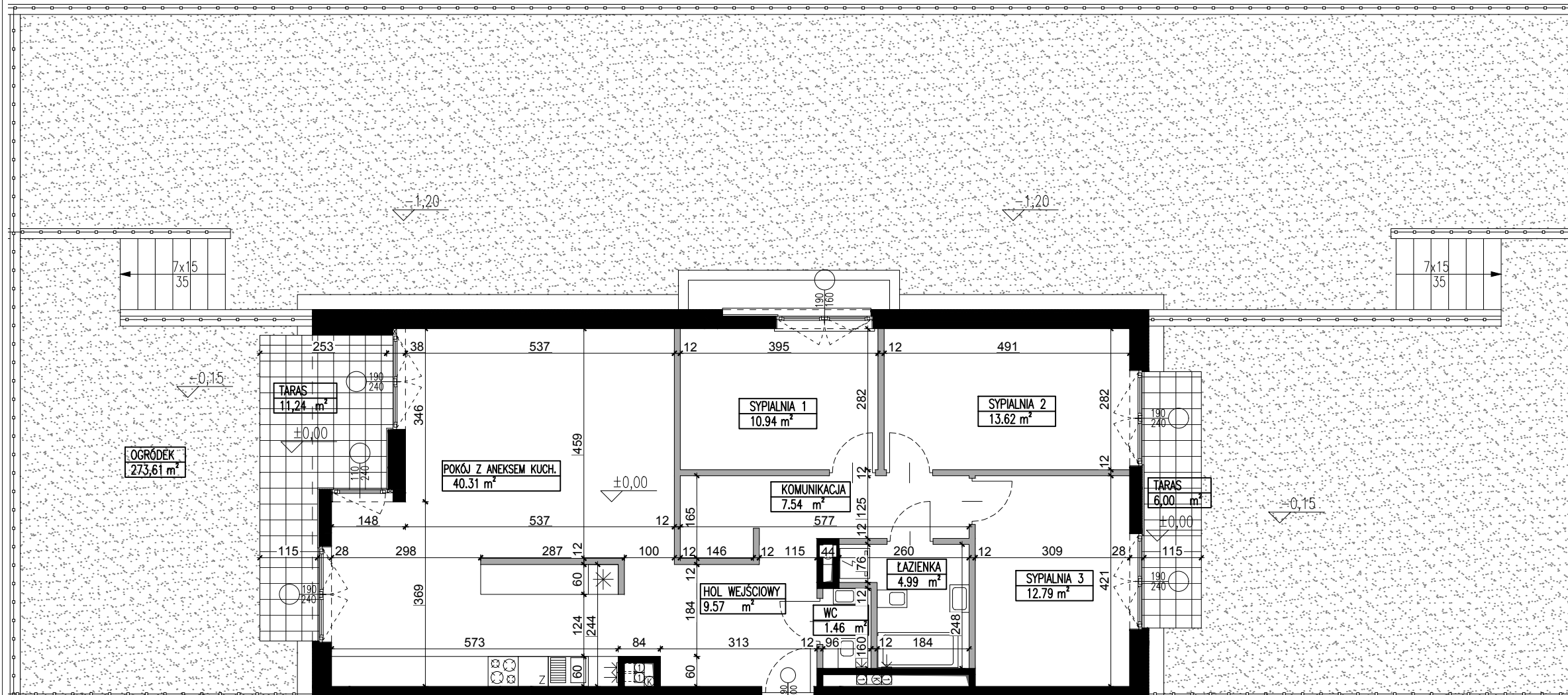


VILLA PIANO
OSIEDLE BUDYNKÓW MIESZKALNYCH
WIELORODZINNY
ul. Bruzdowa 100
02-991 Warszawa

BUDYNEK D2



NR LOKALU	05
IŁOŚĆ POKOI	4
PIĘTRO	PARTER
POW. UŻYTKOWA	101,22 m ²
POW. OGRÓDKA	273,61 m ²
POW. TARASU	17,24 m ²



SKALA 1:100
1cm = 1m
0 1,0 2,0 3,0 4,0 5,0m

NINIEJSZA KARTA NIE STANOWI ZAŁĄCZNIKA DO UMWY ANI OFERTY W ROZUMIENIU K.C.

WYMIARY URZĄDZENIA ORAZ INSTALACJE PODANO NA PODSTAWIE PROJEKTU BUDOWLANEGO, MOGĄ NASTĄPIĆ NIEZNACZNE ZMIANY W PROJEKCIE WYKONAWCZYM. PODANE WYMIARY I POWIERZCHNIE MIERZONO ZGODNIE Z NORMĄ PN-ISO 9836;1997 PRZYJĘTO GRUBOŚĆ TYNKU 1 CM

OPRACOWANIE CHRONIONE USTAWA O PRAWIE AUTORSKIM I PRAWACH POKREWNYCH (DZ.U. NR 24/94 POZ.84 Z DNIA 4 LUTEGO1994R.)

INWESTOR:

CITY VILLA SP. Z O.O.-
PIANO SP.K.
00-367 Warszawa, ul.Kopernika 5 lok.10