

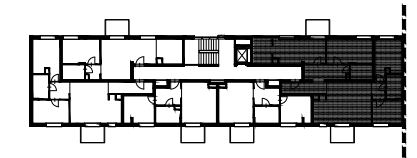
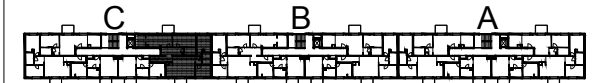
INWESTYCJA:

# VILLA MERKURY

ZESPÓŁ BUDYNKÓW MIESZKALNYCH  
WIELORODZINNYCH ZE WSPÓLNYM  
GARAŻEM PODZIEMNYM

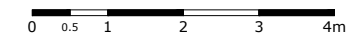
Warszawa - Bemowo - ul. Narwik 18  
działka nr ew. 32/6, z obrębem 6-13-14

SYTUACJA:



BUDYNEK C - 2 PIĘTRO

	NR MIESZKANIA:	<b>47</b>
	ILOŚĆ POKOI:	<b>5</b>
BUDYNEK:	<b>C</b>	PIĘTRO:
		<b>2</b>
POWIERZCHNIA MIESZKANIA:	<b>106,61 m<sup>2</sup></b>	
POWIERZCHNIA BALKONU:	<b>8,92 m<sup>2</sup></b>	



INWESTOR:

**MERKURY - CITY VILLA**  
**SP. Z O.O. SP. K.**  
00-367 Warszawa, ul. Kopernika 5 lok.10

PROJEKT:

**fO SP. Z O.O.**  
02-534 Warszawa, ul. Akacjowa 10 lok.11



- LEGENDA:
- TABLICA MIESZKANIOWA Z DZWONKIEM
  - PUSZKA TELEINFORMATYCZNA Z GNIAZDEM ZASILAJĄCYM
  - WYPUST OŚWIETLENIOWY SUFITOWY Z ZAPASEM PRZEWODU 15cm
  - WYPUST OŚWIETLENIOWY ŚCIENNY Z ZAPASEM PRZEWODU 20cm
  - ŁĄCZNIK OŚWIETLENIOWY POJEDYŃCZY 10A/230V/IP20 WTYNKOWY
  - ŁĄCZNIK OŚWIETLENIOWY POJEDYŃCZY 10A/230V/IP44 WTYNKOWY
  - ŁĄCZNIK OŚWIETLENIOWY ŚWIECZKOWY 10A/230V/IP20 WTYNKOWY
  - PRZELĄCZNIK SCHODOWY 10A/230V/IP20 WTYNKOWY

- PRZELĄCZNIK SCHODOWY PODWÓJNY 10A/230V/IP20 WTYNKOWY
- PRZELĄCZNIK KRZYŻOWY 10A/230V/IP20 WTYNKOWY
- ŁĄCZNIK ZMIERNY 10A/230V/IP44 WTYNKOWY
- GNIAZDO PODWÓJNE 16A/230V/IP20 WTYNKOWE
- GNIAZDO 16A/230V/IP44 WTYNKOWE OGÓLNEGO UŻYTKU
- GNIAZDO 16A/230V/IP44 WTYNKOWE OGÓLNEGO UŻYTKU W KUCHNI
- GNIAZDO PODWÓJNE 16A/230V/IP44 WTYNKOWE DLA PODŁĄCZENIA ŁODÓWKIZAMRAZARKI

- GNIAZDO PODWÓJNE 16A/230V/IP44 WTYNKOWE DLA PODŁĄCZENIA ZMYWARKI/LYNKA NA ODPADY
- GNIAZDO 16A/230V/IP44 WTYNKOWE DLA PODŁĄCZENIA OKAPU KUCHENNEGO
- GNIAZDO 16A/230V/IP44 W TYNIE
- GNIAZDO PODWÓJNE 16A/230V/IP44 WTYNKOWE DLA PODŁĄCZENIA PRAŁKI
- WYPUST 1-FAZ. Z ZAPASEM PRZEWODU UMOŻLIWIĄCYM PODŁĄCZENIE URZĄDZENIA
- WYPUST 3-FAZ. Z ZAPASEM PRZEWODU UMOŻLIWIĄCYM PODŁĄCZENIE URZĄDZENIA

- GNIAZDO TV/TV SAT/RADIO
- DZWONEK
- MIEJSCOWE POŁĄCZENIE WYRÓWNAWICZE
- WIDEOFON
- PANEL WYWOLAWCZY INSTALACJI WIDEODOFONOWEJ
- GRZEJNIK C.O.
- GRZEJNIK C.O. DRABINKOWY

UWAGA: -NINIEJSZA KARTA NIE STANOWI ZAŁĄCZNIKA DO UMOWY ANI OFERTY W ROZUMIENIU K.C.  
-WYMIARY, URZĄDZENIA ORAZ INSTALACJE PODANO NA PODSTAWIE PROJEKTU BUDOWLANEGO. MOGĄ NASTĄPIĆ NIEZNAJCZNE ZMIANY W PROJEKCIE WYKONAWCZYM.  
-PODANE WYMIARY I POWIERZCHNIE MIERZONO ZGODNIE Z NORMĄ PN-ISO 9836:1997. PRZYJĘTO GRUBOŚĆ TYNKU 1 CM.  
-OPRACOWANIE CHRONIONE USTAWĄ O PRAWIE AUTORSKIM I PRAWACH POKREWNYCH (DZ.U. NR 24/94 POZ.84 Z DNIA 4 LUTEGO1994R.)